

平顶山市司法局

平顶山市司法局关于调整行政执法权责清单 岗责清单与行政职权运行流程图的通知

各县（市、区）司法局，局直各单位，局机关各科室：

为进一步明确执法责任、规范执法行为、加强执法监督，根据《河南省法治政府建设领导小组办公室关于印发〈河南省行政执法责任制示范点创建标准（修订版）〉的通知》（豫法政办〔2020〕7号）和《平顶山市法治政府建设领导小组办公室关于开展第一批行政执法责任制示范点创建工作的通知》（平法政办〔2020〕10号）等有关文件要求，结合《平顶山市司法局职能配置、内设机构和人员编制规定》，依据相关法律、法规、规章的立改废释，对相关科室行政执法权责清单、岗责清单与行政职权运行流程图进行了全面彻底梳理。经研究论证、征求意见等程序，共梳理行政职权事项20项（其中，行政许可1项、行政处罚8项、行政强制1项，行政检查2项、其它行政职权8项），现将调整后的行政执法权责清单、岗责清单、行政职权运行流程图予以公布。

各单位、各部门要严格按照公布的清单内容行使职权，不得在清单之外行使或变相行使直接面对公民、法人和其他

组织的行政职权；要进一步简化优化办事流程，提高办事效率和服务质量，不断推动全市司法行政系统行政执法工作规范高效运行。各相关科室若在行政执法过程中发现有需要调整的事项，请及时将变更后的清单报局政治部。

联系人：董滢群 联系电话：7090688

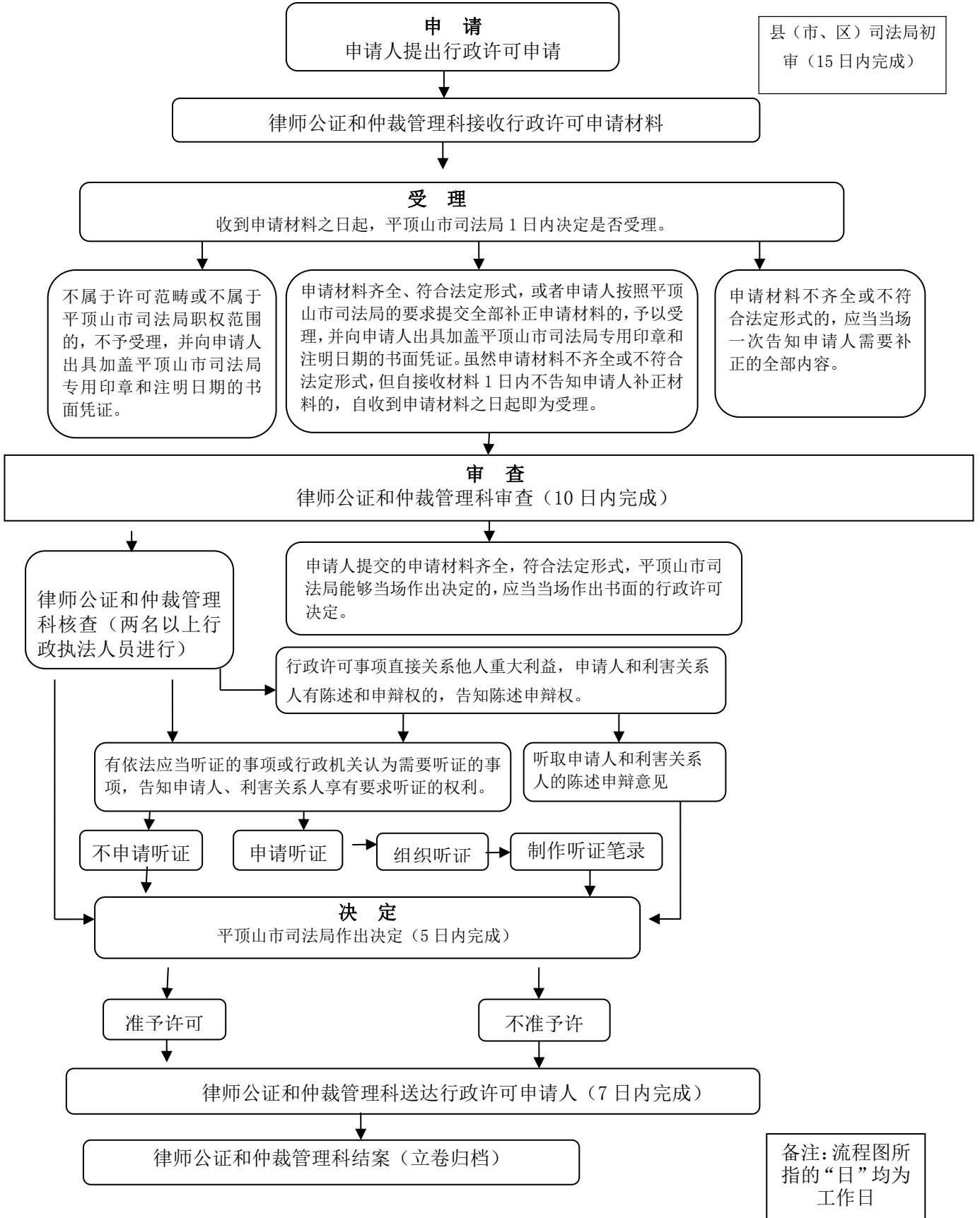
邮箱：pdsssfjzzb@163.com。

- 附件：1. 平顶山市司法局行政执法权责清单
2. 平顶山市司法局行政执法岗责清单
3. 平顶山市司法局行政职权运行流程图



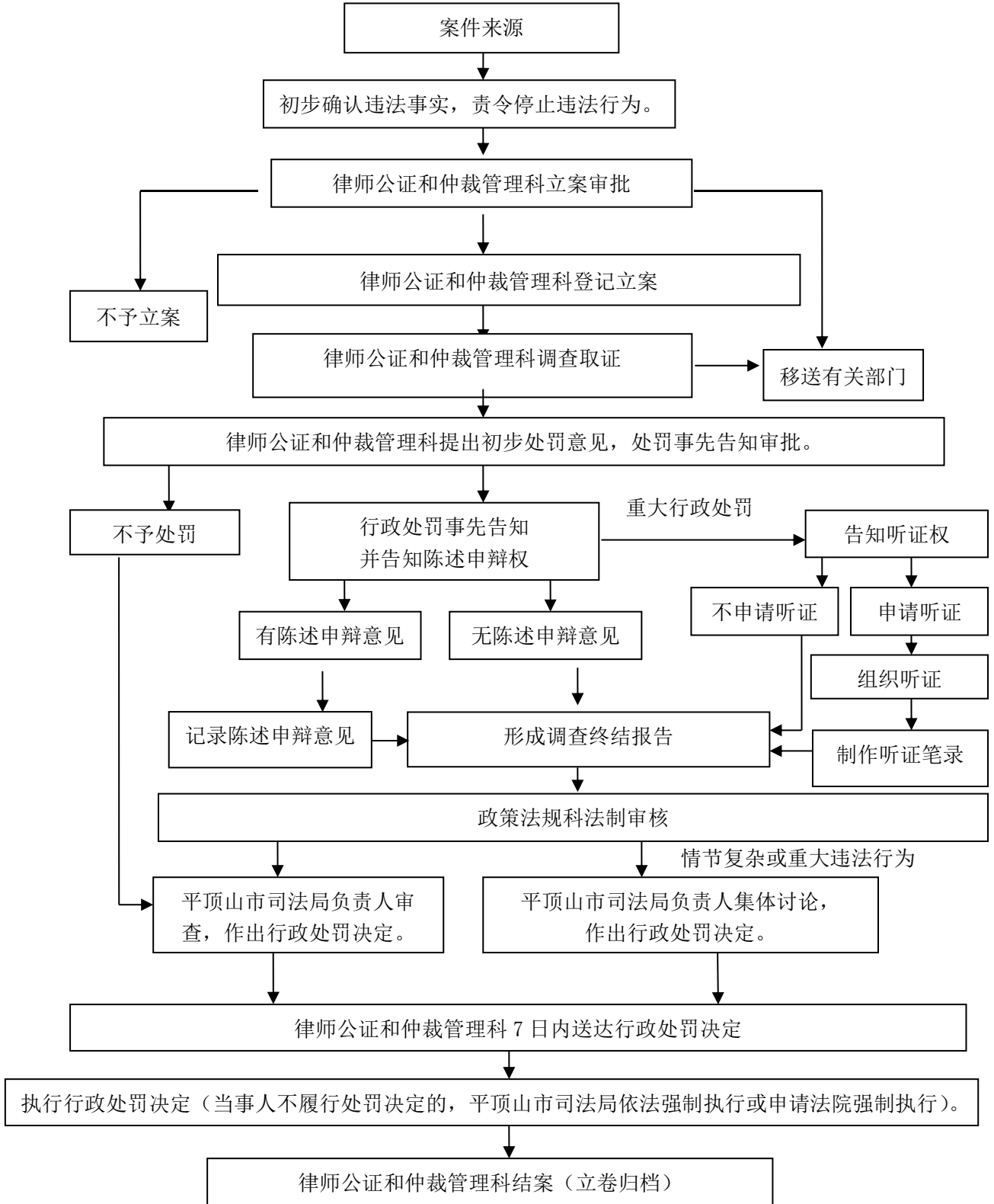
平顶山市司法局行政职权运行流程图

一、行政许可类流程图

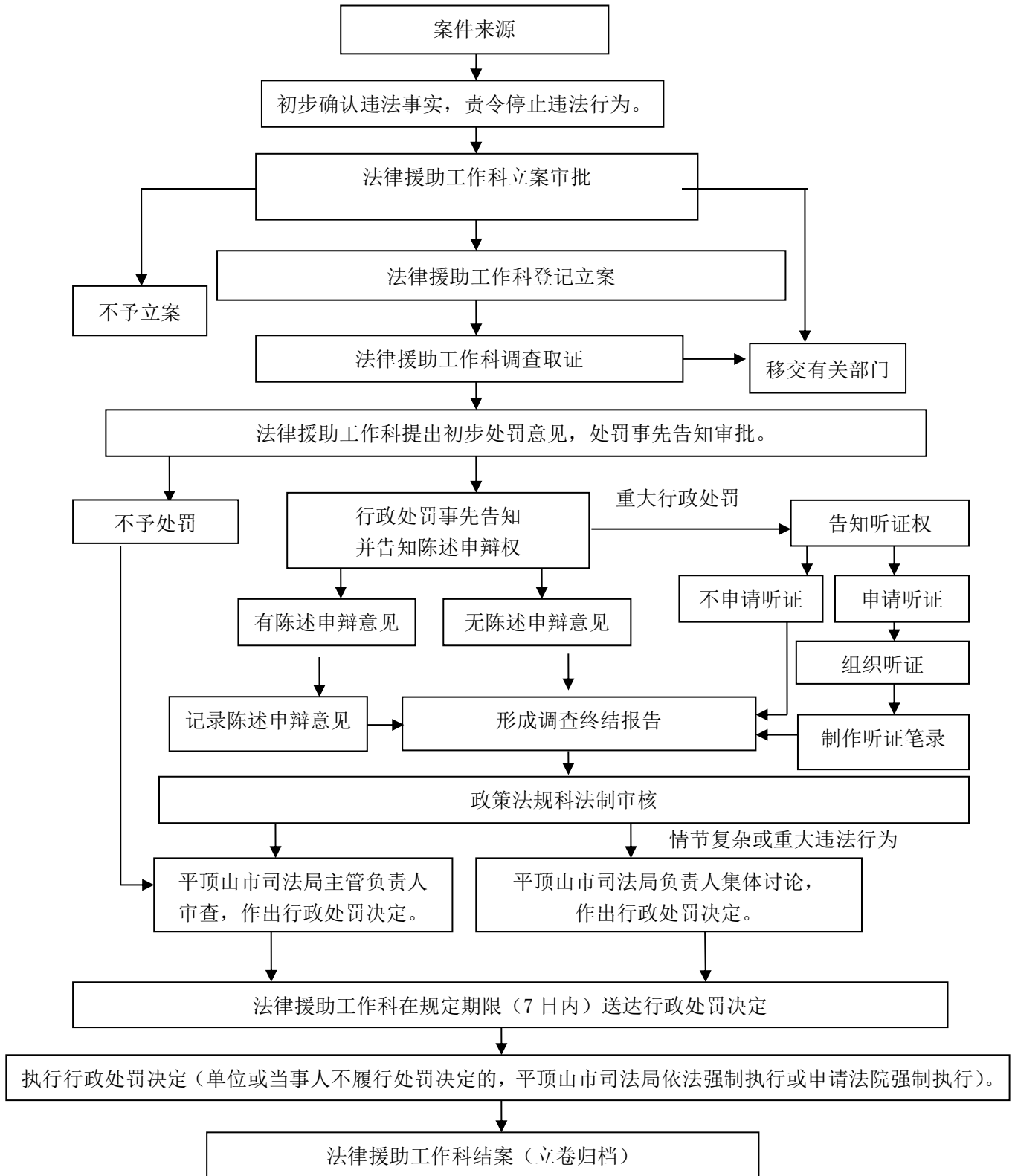


二、行政处罚类流程图一般程序流程图

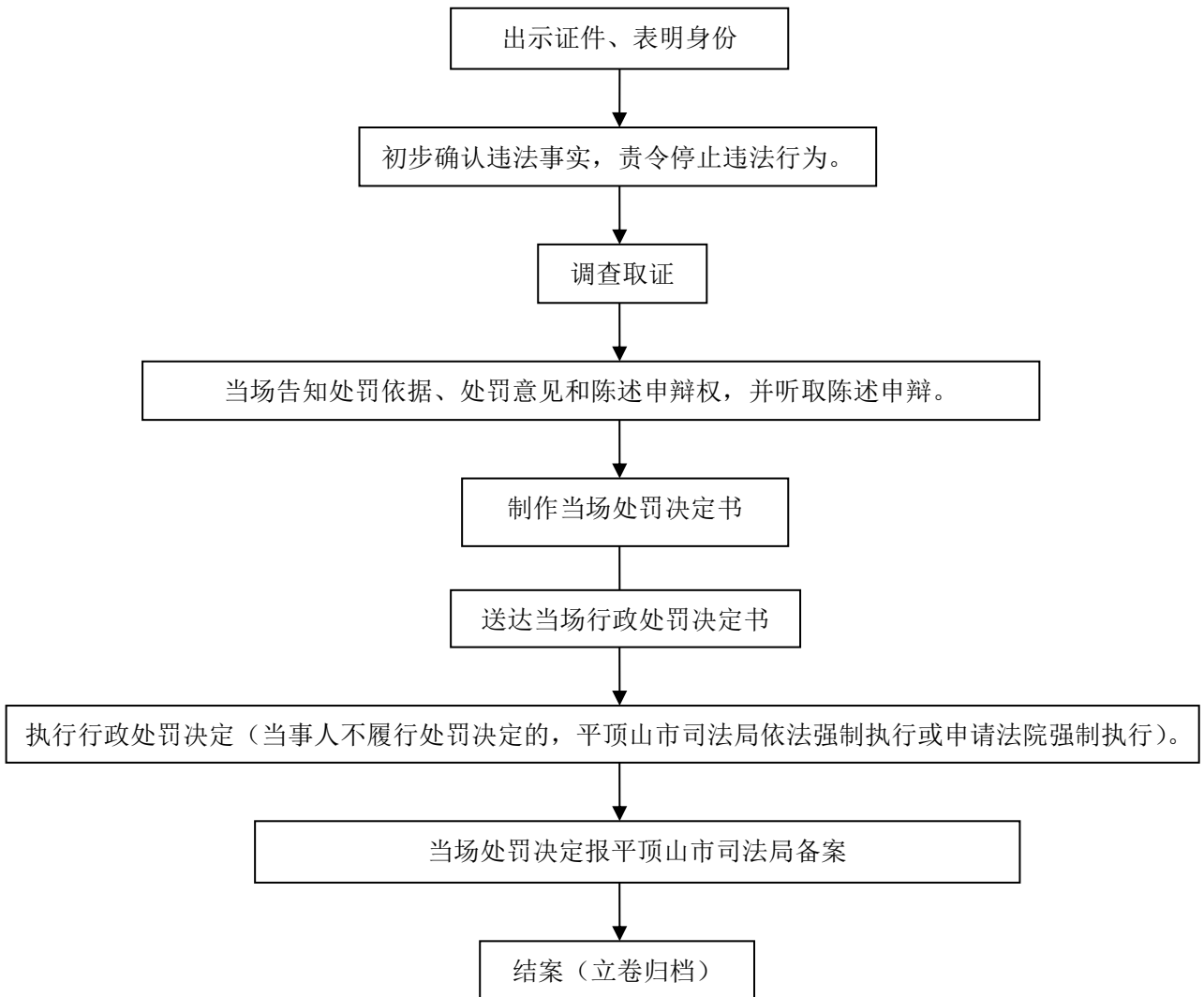
1、违反律师法、公证法规定的处罚类流程图



2、违反法律援助法律法规处罚流程图

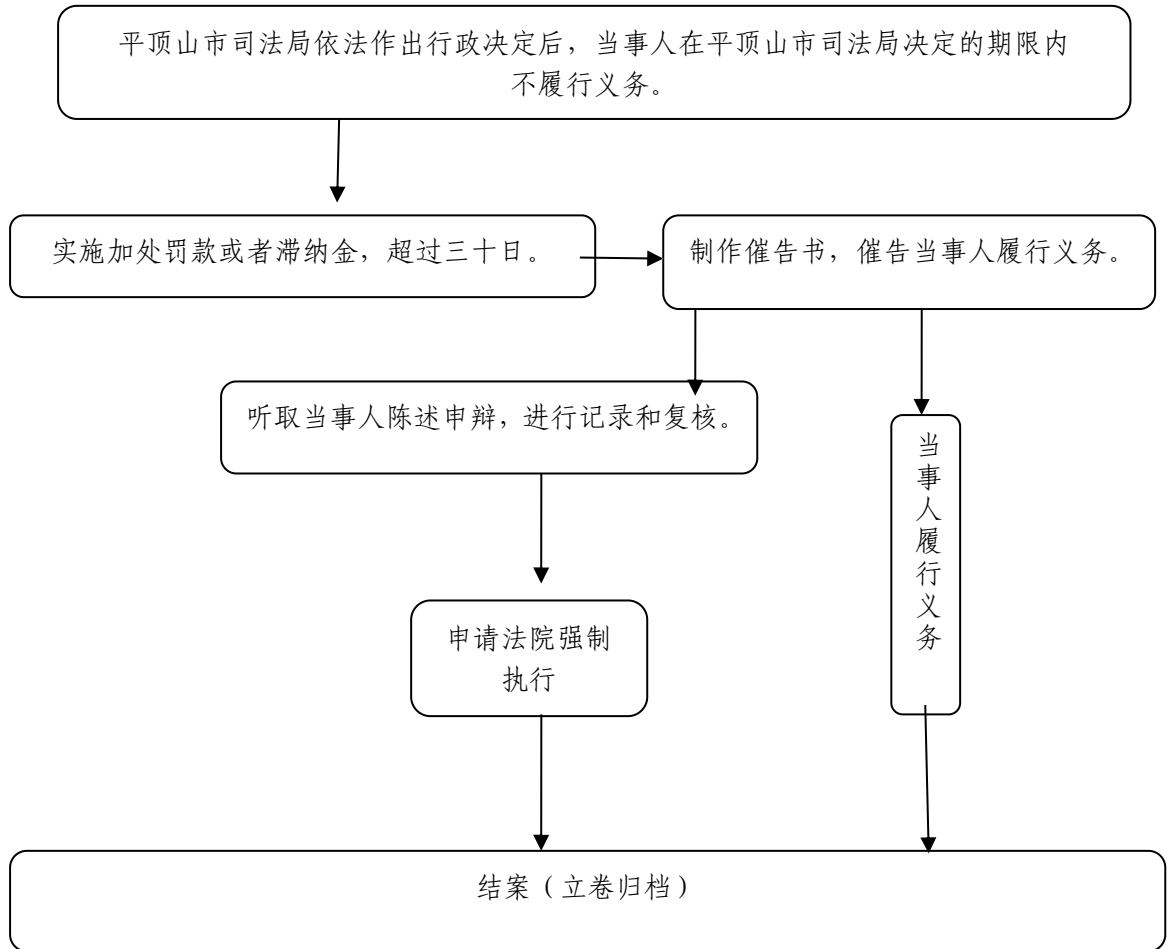


三、行政处罚类简易程序流程图



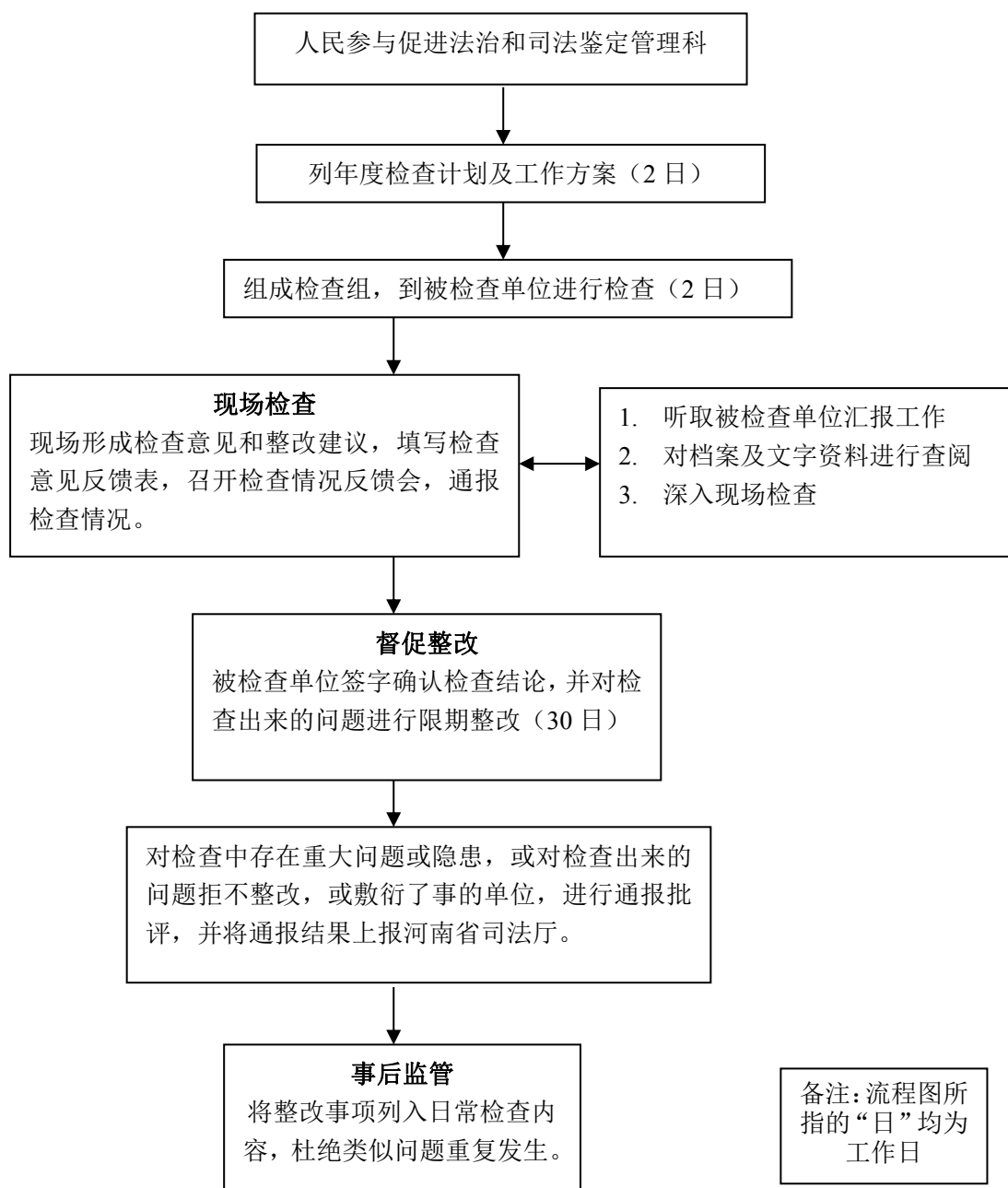
四、行政强制类流程图

行政强制执行类流程图（加处罚款）

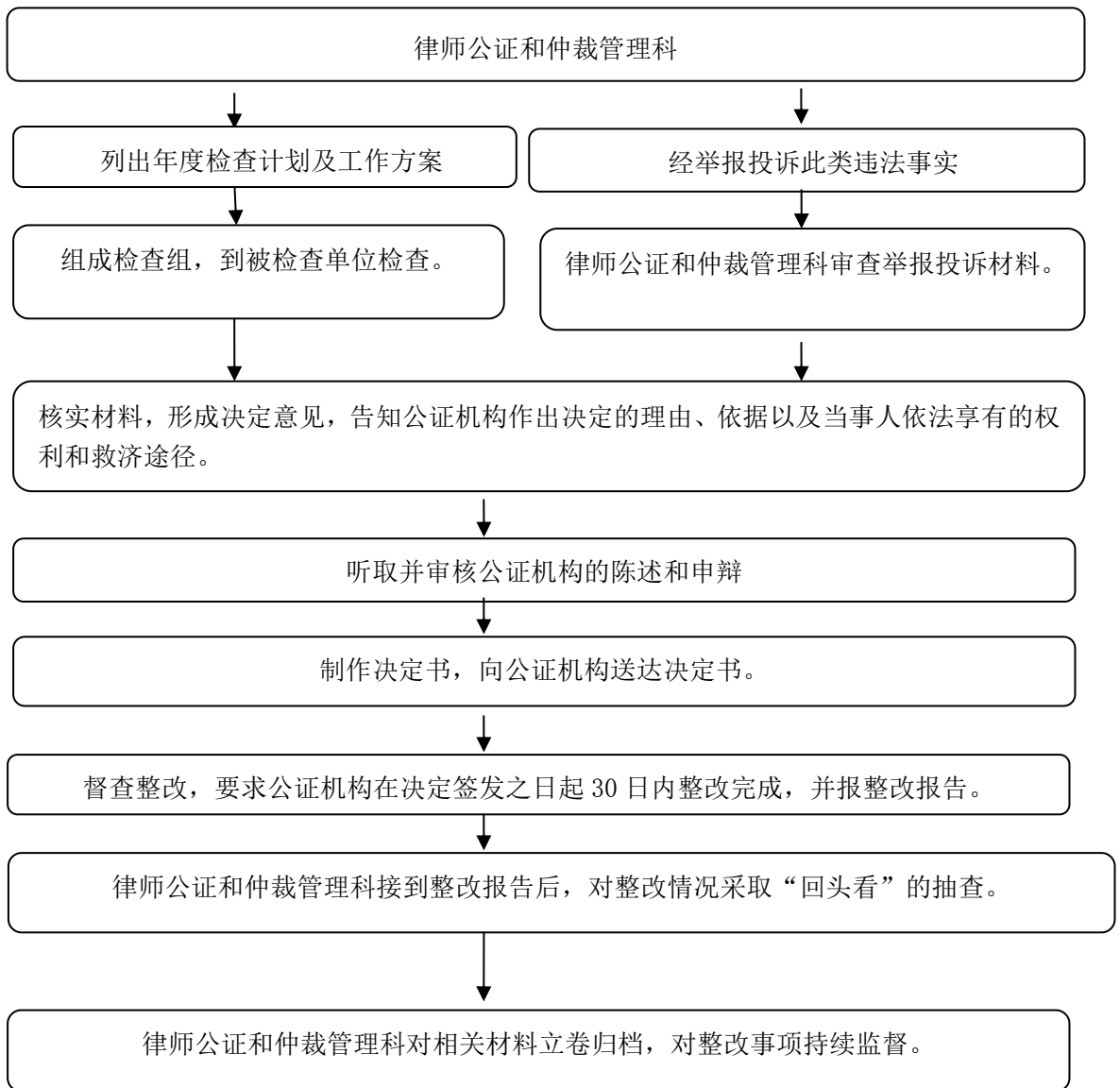


五、行政检查类流程图

1、对司法鉴定机构、司法鉴定人进行监督、检查流程图



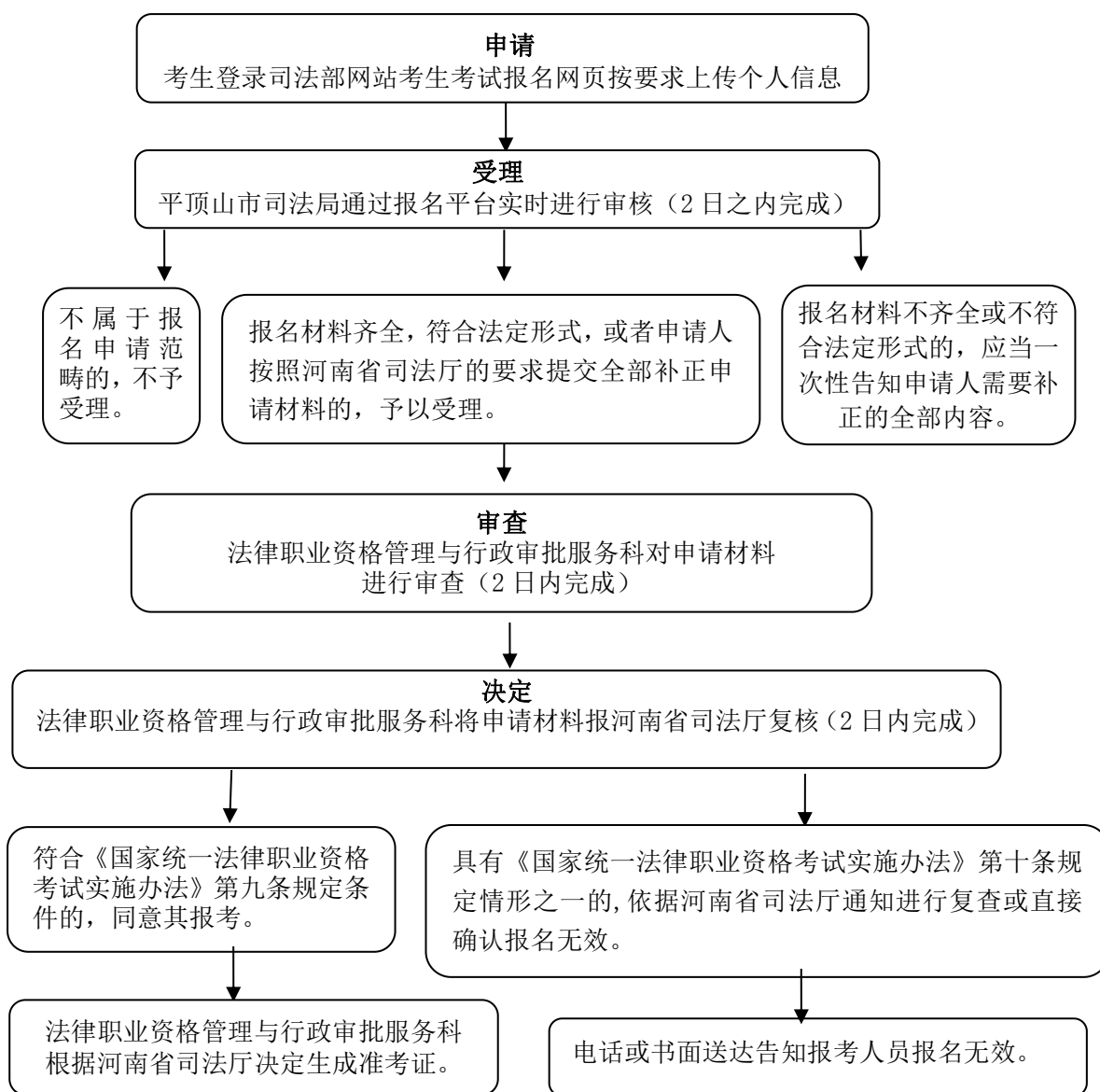
2、公证机构执业监督检查流程图



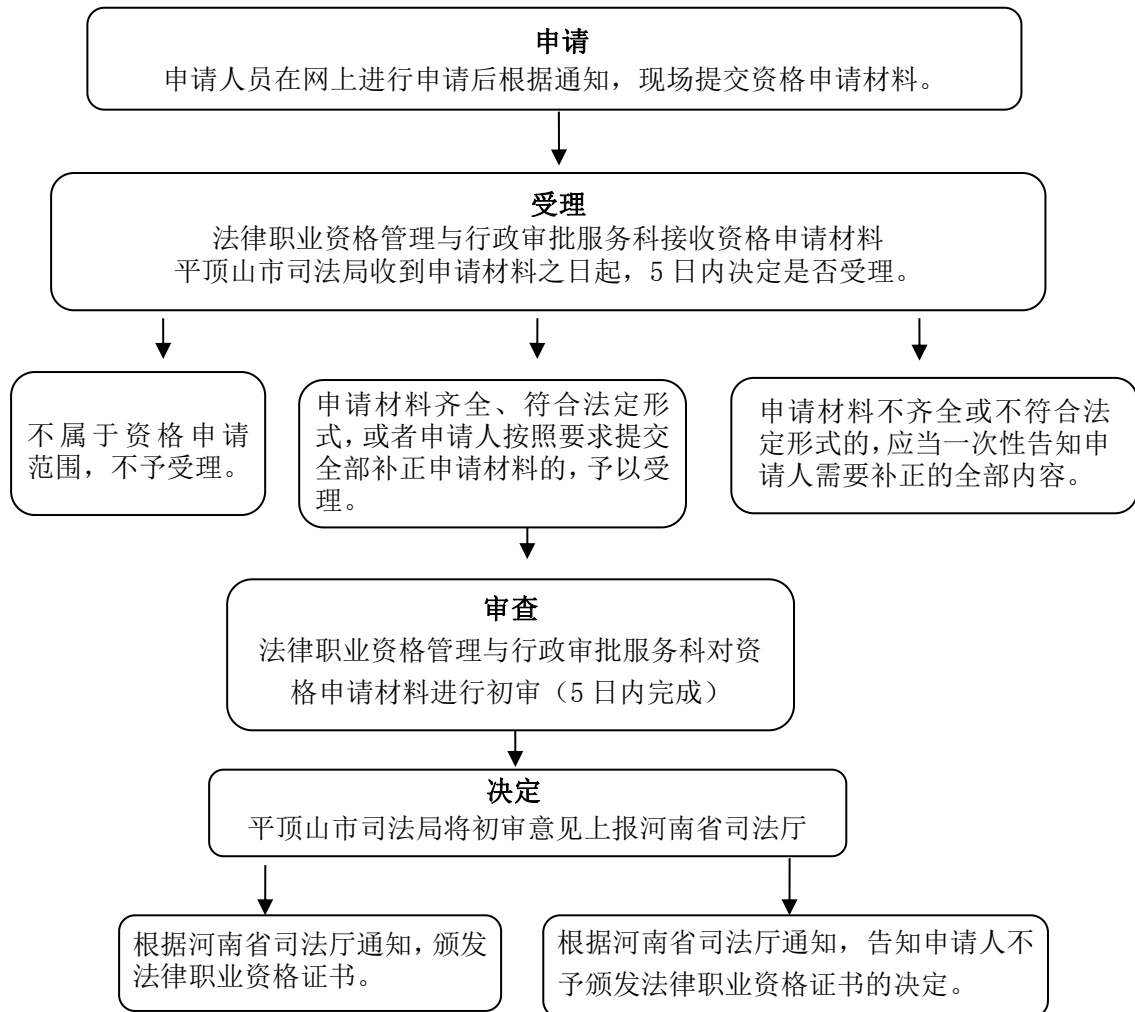
备注：流程图所指的“日”均为工作日

六、其他职权

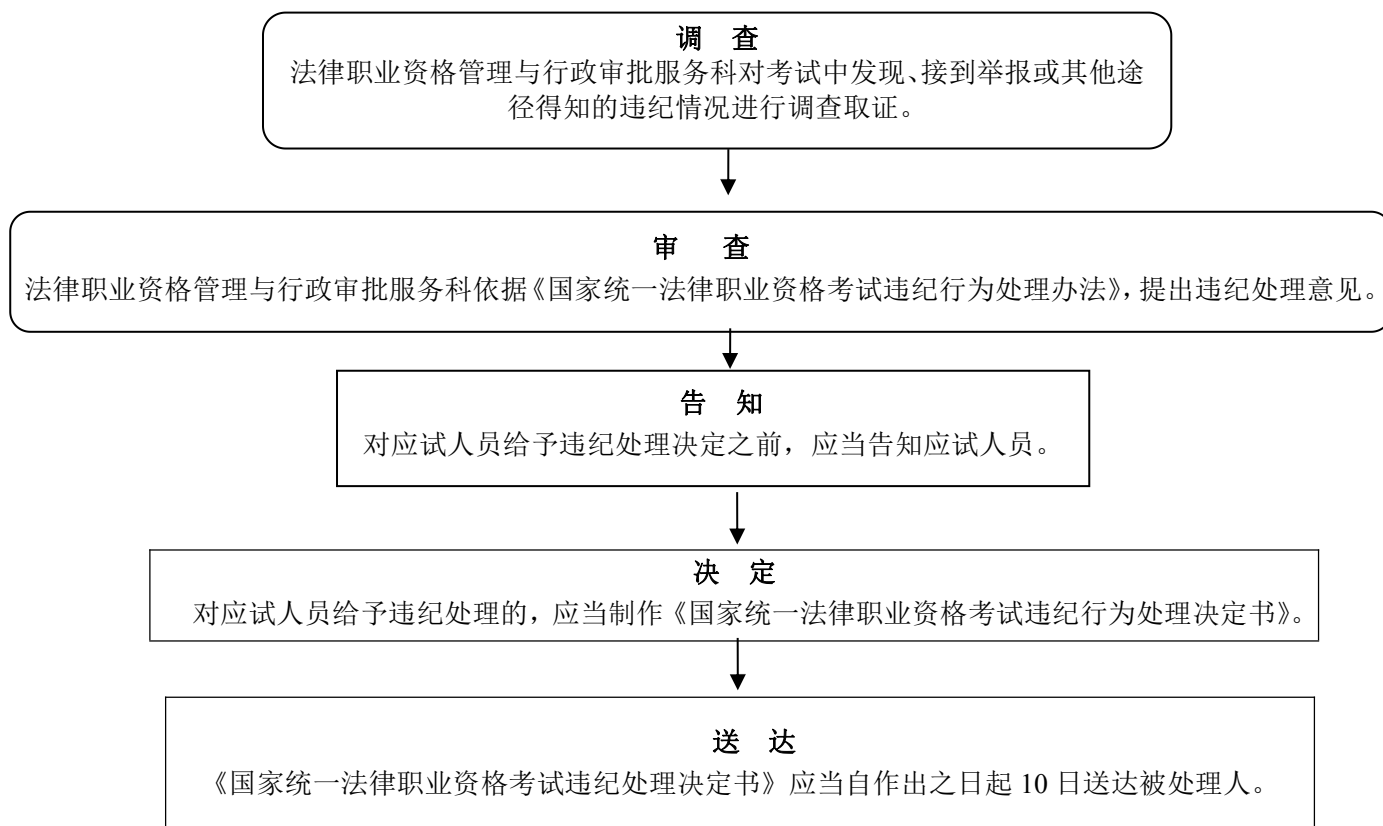
1、国家统一法律职业资格考试报名审查流程图



2、申请授予法律职业资格初审流程图

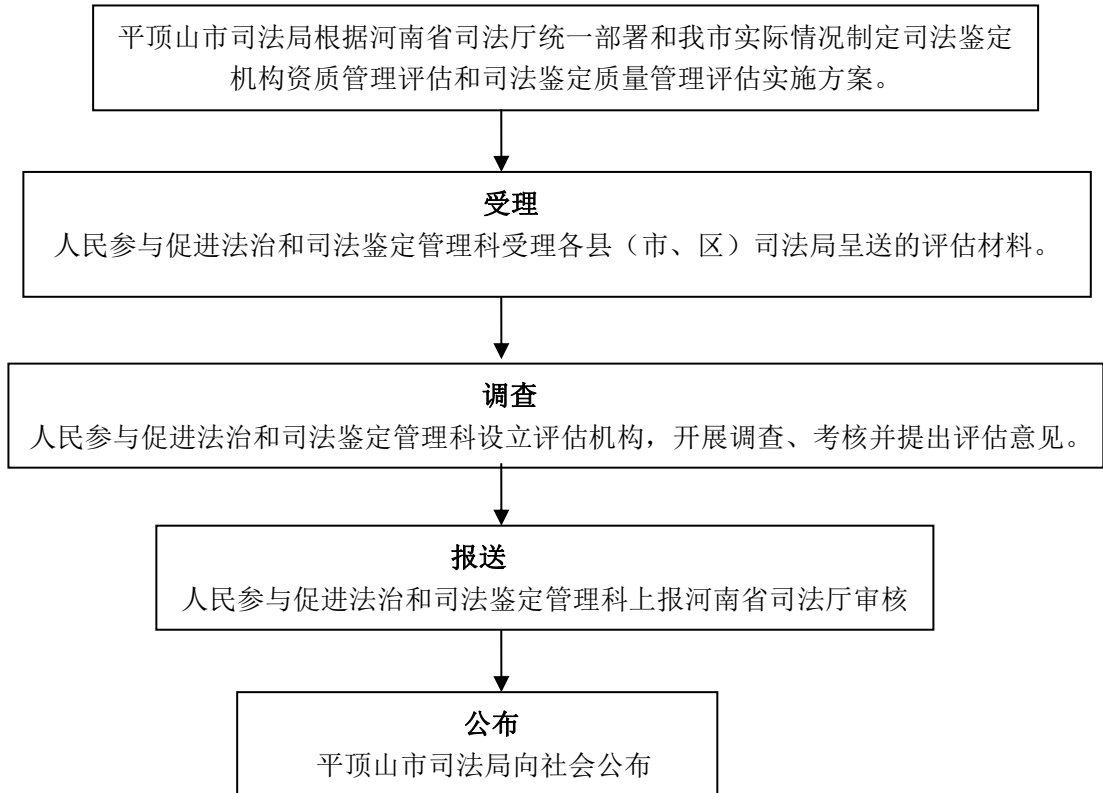


3、国家统一法律职业资格考试违纪行为处理流程图

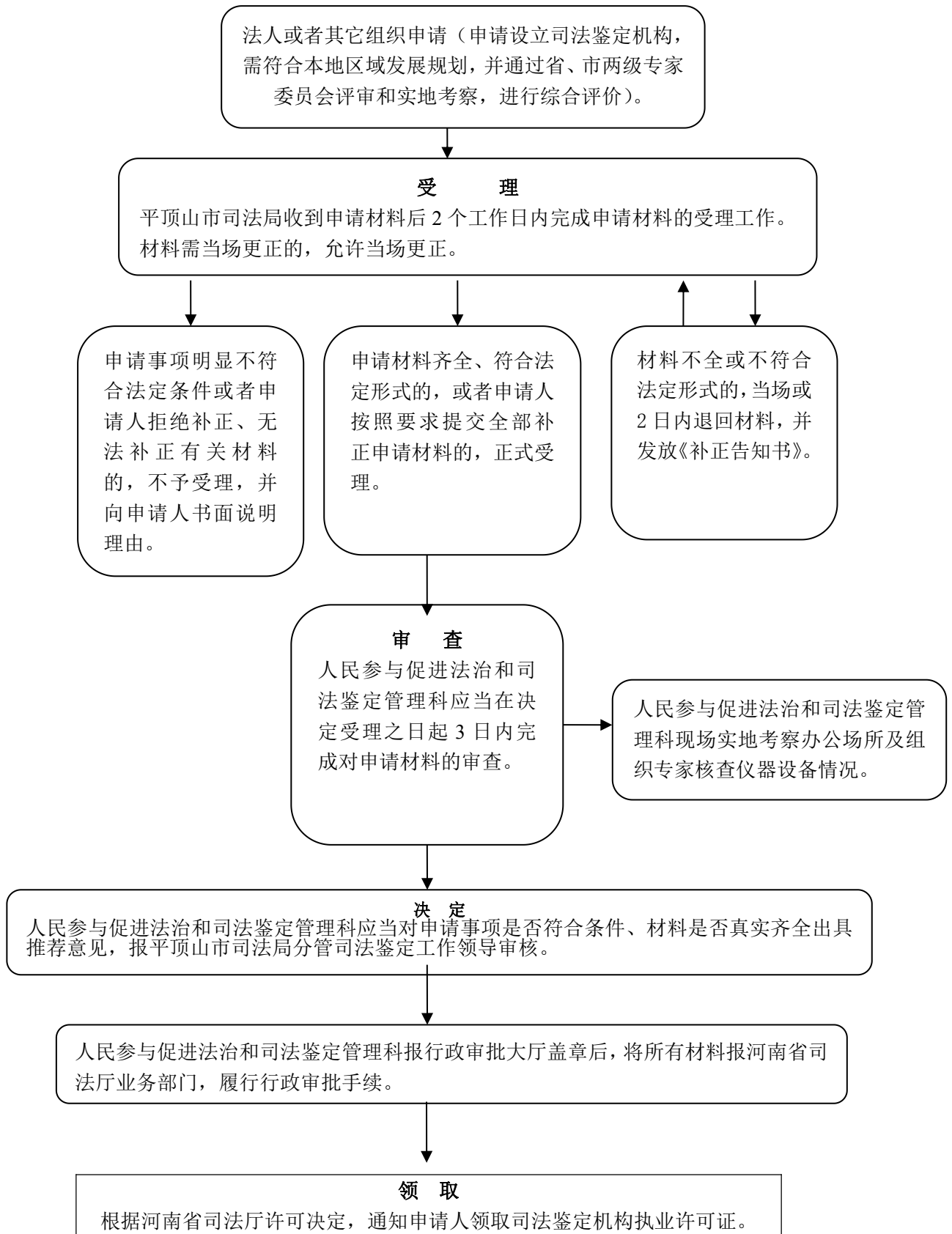


4、司法鉴定机构资质管理评估和司法鉴定质量管理

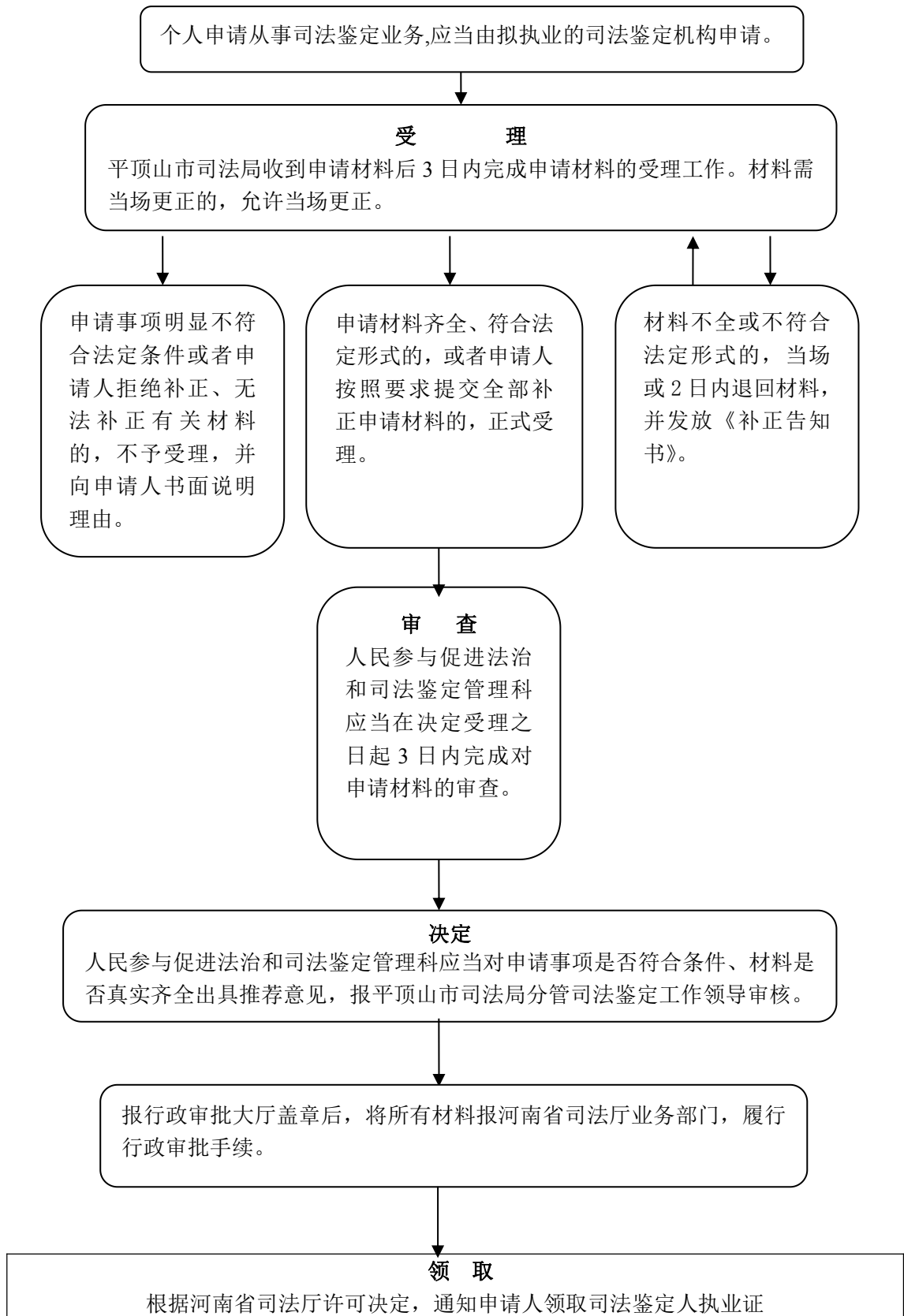
评估工作流程图



5、①司法鉴定机构登记事项审查、上报工作流程图

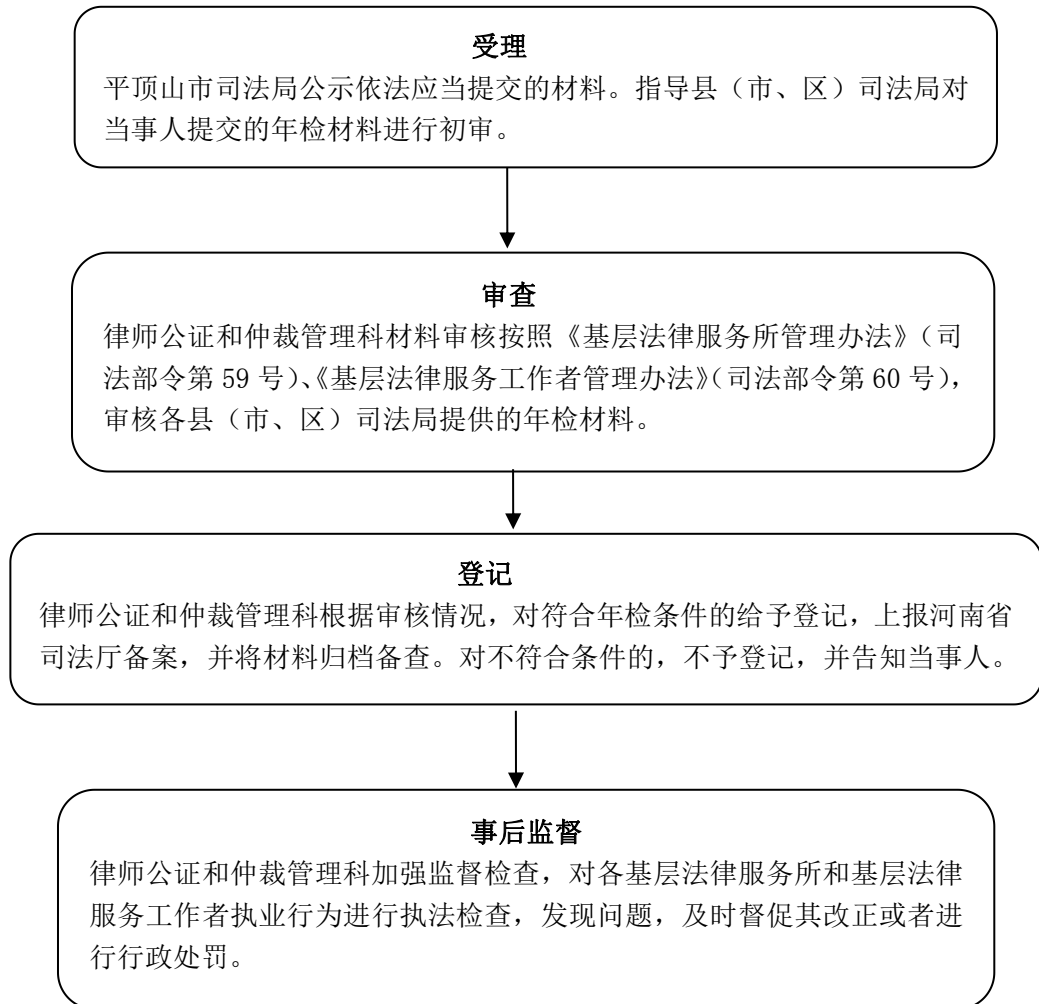


5、②司法鉴定人登记事项审查上报流程图

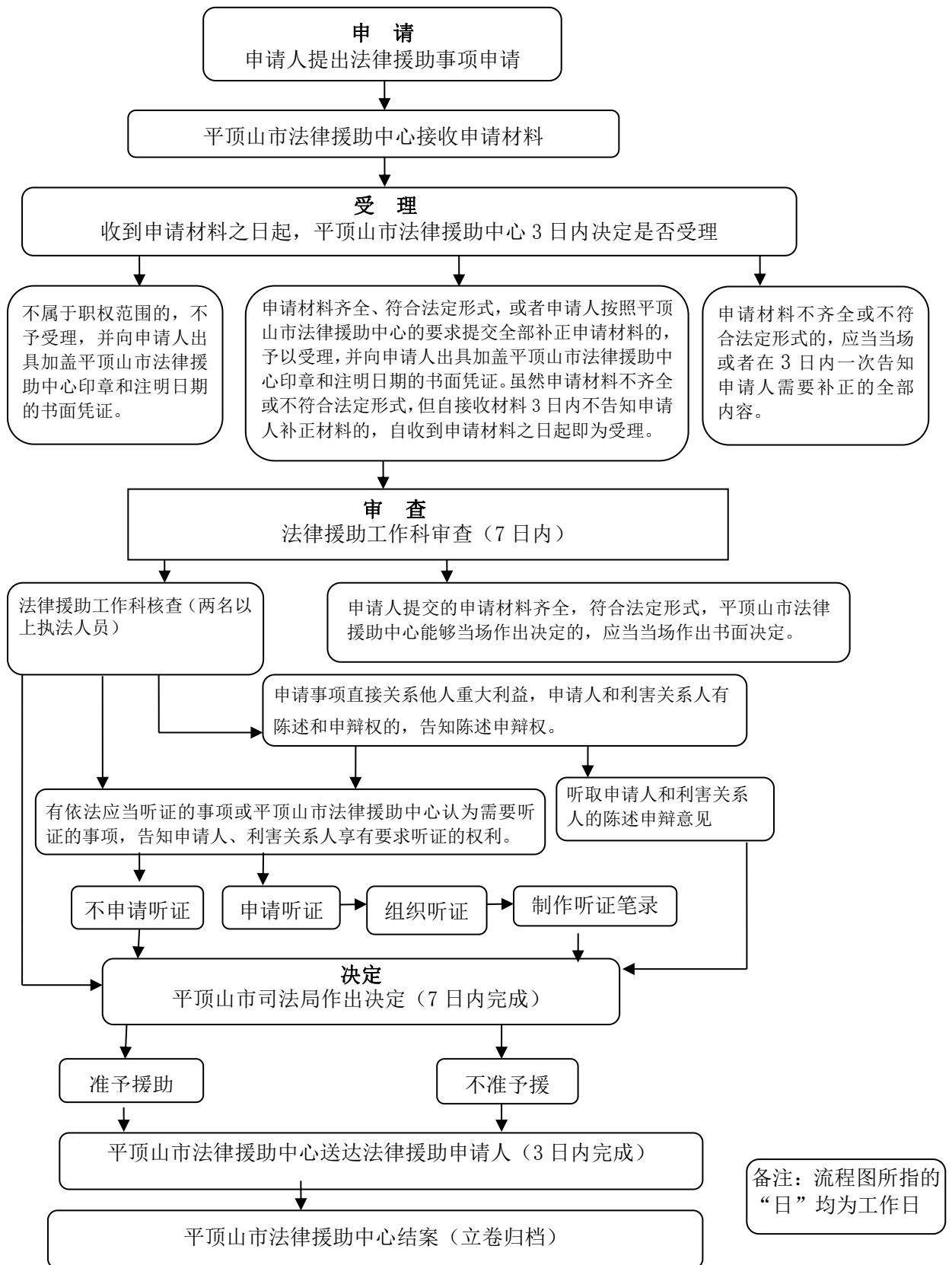


6、基层法律服务所年度检查和基层法律服务工作者年度

注册流程图



7、法律援助事项的审批流程图



8. 律师事务所(分所)设立审查流程图

